

SOMILOR - HARMONIE MUTUELLE

Offre santé 2021 FGMM-CFDT

Réservée aux adhérents



➤ Notre objectif commun :

la maîtrise des dépenses de santé pour des contrats équilibrés et pérennes.

Harmonie Mutuelle vous accompagne afin de vous sensibiliser sur vos dépenses de santé et favorise ainsi des comportements responsables en matière de santé.

Vos contacts

FGMM : www.fgmm.cfdt.fr ou 01 56 41 50 70 – HARMONIE MUTUELLE : 0980 980 880 (numéro non surtaxé)
du lundi au vendredi de 8 h 30 à 18 h 30 et le samedi de 8 h 30 à 12 h.

Votre centre de gestion : BP 65140 – 57074 Metz Cedex 3



Kalixia, Société par Actions Simplifiée au capital social de 5 877 200 €. Siège social : 122 rue de Javel – 75015 Paris – 509 626 552 RCS Paris. Harmonie Mutuelle, mutuelle soumise aux dispositions du Livre II du Code de la Mutualité, immatriculée au répertoire Sirene sous le numéro Siren 538 518 473, numéro LEI 969500JLU5ZH9G4TD57. Siège social : 143, rue Blomet – 75015 Paris. Document commercial – Voluprint – 12/20 – Photos : iStockPhoto – 2672A-01/17_A SPL.



Kalixia

Choisir
notre réseau de
professionnels
de santé **Kalixia**



Se rendre
dans les structures
de soins et de services
d'accompagnement
VYV 3



Demander
des devis en
optique et
dentaire et
comparer les prix

Agir
sur les
dépenses
de santé



Prendre sa
santé en main :
information et
conseils santé sur
**[www.harmonie-
prevention.fr](http://www.harmonie-prevention.fr)**



Se rendre
dans les
établissements
hospitaliers
conventionnés



Se renseigner sur
les dépassements
d'honoraires sur
www.ameli.fr
ou au **3646**

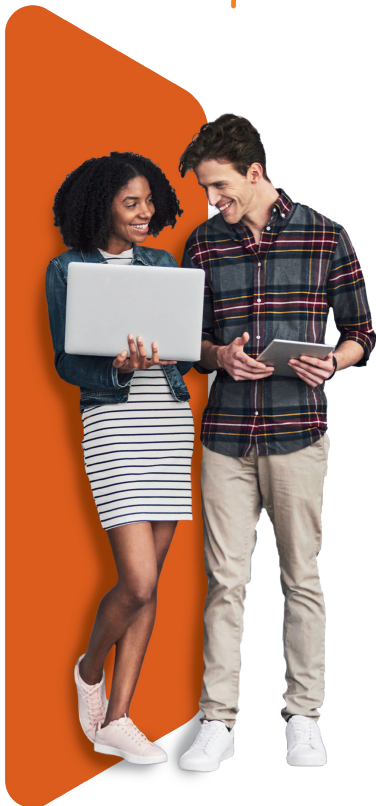


**Harmonie
mutuelle**

GRUPE **vyv**

AVANÇONS collectif

Votre ESPACE PERSO



Inscrivez-vous dès réception de votre carte de tiers payant

- Créez votre compte en quelques clics sur [harmonie-mutuelle.fr/inscription](https://www.harmonie-mutuelle.fr/inscription), c'est simple, rapide et totalement sécurisé.
- Pour cela, munissez-vous de votre numéro d'adhérent indiqué sur votre carte de tiers payant.

SUIVRE MES REMBOURSEMENTS

- › Consultez vos derniers remboursements et relevés de santé.

TÉLÉCHARGER MA CARTE DE TIERS PAYANT

- › Téléchargez et imprimez un duplicata de votre carte.
- › Pratique : sur votre smartphone, vous disposez de votre carte en version digitale.

ACCÉDER À MES AVANTAGES

- › Consultez la liste des professionnels de santé partenaires en audio, optique, dentaire et ostéopathie et profitez de tarifs privilégiés pour vos équipements.
- › Trouvez vos interlocuteurs pour bénéficier des services auxquels vous avez droit (assistance, action sociale, aide à l'acquisition d'une complémentaire santé...).
- › Profitez d'offres privilégiées auprès de nos partenaires bien-être et loisirs.

CONTACTER FACILEMENT MA MUTUELLE

- › Localisez l'une de nos agences proche de vous.
- › Contactez directement un conseiller par téléphone ou par e-mail.

EFFECTUER UNE TÉLÉCONSULTATION MÉDICALE

- › Consultez à tout moment un professionnel de santé (généralistes et spécialistes) pour une question, un souci de santé ou un besoin d'être rassuré.
- › Connectez-vous sur votre Espace perso ou appli mobile dans la rubrique "Ma téléconsultation" et choisissez le mode d'échange : audio, visio ou tchat.
- › Téléchargez votre ordonnance si des médicaments ou des analyses sont prescrits.

Harmonie & Moi

L'application mobile qui facilite vos échanges avec la mutuelle.

- Contactez votre conseiller.
- Attente réduite avec la notification d'alerte "conseiller disponible".
- Envoyez vos justificatifs par simple photo pour vos demandes de remboursement.
- Présentez la version digitale de votre carte de tiers payant aux professionnels de santé.

